

特別企画

Toshihiko Unigame



今を思う

2021年

8月28日(土)~9月26日(日)

10:00~17:00(入館は16時30分まで)

休館日: 祝日でない月曜日、9/21(火)、9/24(金)

〈入場無料〉

三木市立堀光美術館

MIKI CITY HORIMITSU ART MUSEUM

〒673-0432 兵庫県三木市上の丸町4-5

TEL. 0794-82-9945 FAX. 0794-82-9974

主催 / 三木市立堀光美術館、三木市教育委員会

日本画

こころのカタチ

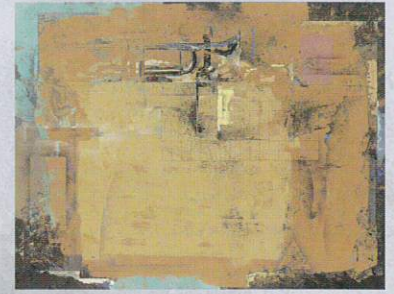
雲丹亀利彦展

雲丹亀利彦～こころのカタチ

雲丹亀利彦は現実の事物や情景を自らの記憶に融合させて表現する。
その手法は膠彩画（日本画）の技法により、
決して鮮やかでない色の重なりで物の存在を高貴に実感させている。
その表現は見事である。

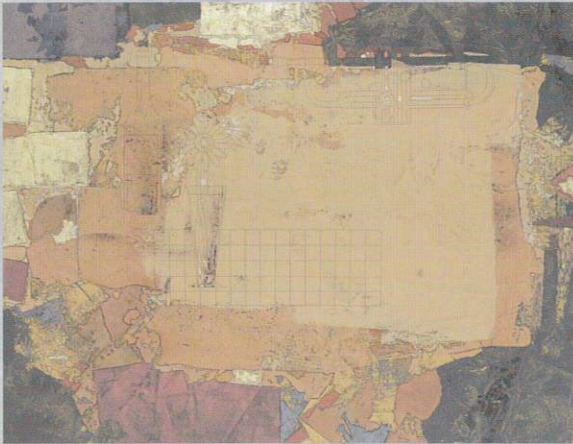
そこには、日本画、洋画、あるいは、具象画、抽象画といった区別はない。
純粋な制作行動から描き出された“絵画”としての領域である。

雲丹亀利彦は今までの活躍とその輝かしい実績にとどまらず、今もなお先をみて進み続けている。
この堀光美術館での展覧会が作家の進展の足跡となることは真に喜ばしいことである。
作家のさらなる躍進を願っている。



語らいのあと

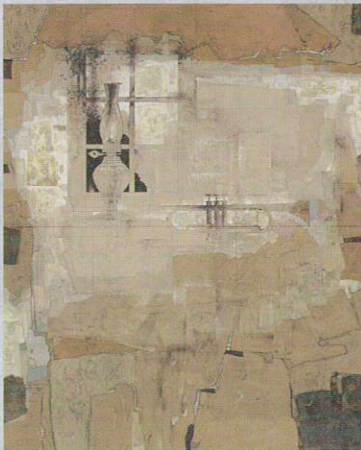
三木市立堀光美術館 前館長 横山 正明



つづきは明日



明日への語り

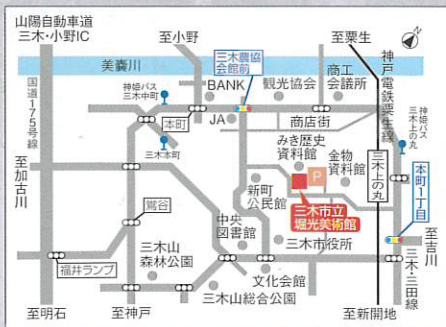


語りの向こう

雲丹亀利彦 略歴

- 1966年 兵庫県姫路市に生まれる
- 1989年 大阪芸術大学芸術学部美術学科卒業
- 1991年 第17回春季創画展 初入選 以後毎年出品
第18回創画展 初入選 以後毎年出品 創画会賞（'98 '99 '00 '01）
- 1994年 兵庫県立近代美術館公募県展 大賞・知事賞 '96招待出品
兵庫県日本画連盟公募展 兵庫県日本画家連盟賞
- 1995年 全国公募 第2回八千代風景画大賞展 風景画大賞（兵庫県多可郡）
- 1998年 京都日本画家協会新鋭選抜展 京都府知事賞 同'01京都日本画家協会賞
- 1999年 文化庁現代美術選抜展（同'02年）
姫路地方文化団体連合協議会芸術文化賞黒川録朗賞（兵庫県姫路市）
- 2000年 姫路市芸術文化賞芸術年度賞（兵庫県）
芸術団体 半どんの会文化賞及川記念賞（兵庫県神戸市）
- 2001年 創画展 会員推挙
- 2003年 加西市文化連盟芸術文化功労賞（兵庫県）
- 2004年 兵庫県芸術奨励賞
- 2006年 兵庫県芸術文化活動支援事業 日本画 雲丹亀利彦展（兵庫県立美術館）
- 2013年 「地歩を固めた作家たち」雲丹亀利彦展（西脇市岡之山美術館/兵庫県）
【こころの京都百選】特別展「日本画 こころの京都」（京都府京都文化博物館）
- 2015年 小倉百人一首殿堂「時雨殿」京都の日本画とかな書による百人一首展（京都府）
「琳派400年記念」現代作家200人による日本画・工芸展
京に生きる琳派の美（京都府京都文化博物館）
公募団体ベストセクション美術2015（東京都美術館）
- 2016年 「エスキースからの展開」雲丹亀利彦 京都現代作家展（京都府立堂本印象美術館）
- 2018年 「刻の形象」雲丹亀利彦展（三木美術館/兵庫県姫路市）
- 2019年 「日本画～絵日記のように」雲丹亀利彦展
（瀬戸内海国立公園ホテルシーショアリゾート/兵庫県たつの市）

現在 一般社団法人創画会会員 京都精華大学教授



三木市立堀光美術館
MIKI CITY HORIMITSU ART MUSEUM
〒673-0432 兵庫県三木市上の丸町4-5
TEL. 0794-82-9945 FAX. 0794-82-9974