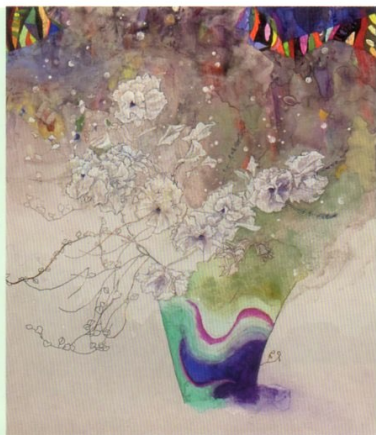


# 花原(権)フミコ 日本画展

I LIKE MY LIFE

2022/4/26(火)~5/1(日) 10:30~20:30  
最終日~19:30

アートスペース余花庵



『黒い月-2001.9.11-より』 P150



『船出する三角公園』 S100

昨年、25年という長きに渡る闘病生活から主人が旅立ちました。その間に娘二人は成人し、独立しました。私にとって、この25年の制作の入口は、いつも家族でした。この度の個展は2003年以降の開催で、その第2弾となります。主人と共に闘った25年間。家族と共に生きた戸惑いや迷いのなか、私自身がその時々で感じてきた“今”を表現したものです。この個展は、そういう目(視点)で観て頂きたい、そして、皆様にも心をゆるめて、思いはせ、アートを楽しんで頂けますことを願っております。

## 花原フミコ 画歴

- 1961 岡山県に生まれる
- 1986 武蔵野美術大学 日本画大学院 修了
- 1988 東京銀座シロタ画廊にてグループ展3回  
創画展(春・秋入選)  
セントラル日本画大賞展 入選
- 2003 銀座シロタ画廊にて個展
- 2005 京展入選  
日本の自然を描く展(2010, 2013佳作賞)
- 2007 十字屋(京都ファミリー)日本画講師
- 現在
- 2022 アートスペース余花庵にて個展

## 夫との歩み

- 1986 夫、権淳道と結婚
- 1995 夫がくも膜下出血により重度障害者となる(35才)  
この時点より介護生活となる
- 2004 介護専門職ヘルパー2級取得  
介護サービス会社勤務
- 2010 介護福祉士取得
- 2021 夫、他界(60才)



『2022年の桜祭り』 P80



『解かれて』 F30



『ゼラニウムの想い』 M10



『ドームのある風景』 P80



『そこにしかない通路』 F10



『跡』 SM



『砂の女』 F6

# 花原(権)フミコ 日本画展 I LIKE MY LIFE

2022年4月26日(火)~5月1日(日) 10:30~20:30 最終日~19:30  
作家在廊 11:00~18:30

アートスペース余花庵  
〒604-0925 京都市中京区寺町通御池上ル上本能寺前町475  
TEL: 075-212-9793 <https://yokaaan.com>



○地下鉄東西線：京都市役所前駅11番出口より約1分  
○京都市バス：京都市役所前駅より約15分もしくは京都市バスで約20分  
○お車でお越しの際はセスト御池地下駐車場をご利用ください