

# 聲

[KOE]

森前田竹  
中川中内  
歩祥達昌  
子也二

同時代ギャラリー  
2022.07.18 mon~07.24 sun  
12:00-19:00 [最終日は17:00]

言葉にならない内側から表出される絶対的な純粋。視覚の彼方に隠されたモノ。それは文字の羅列やデジタルでは表現できない理屈を越えた我々の心の奥底にあり続けるものと解釈する。日本画グループ【一撃一】は、それぞれの新たな展開を模索し、共鳴し合った一つの空間から「生きた聲」を提示していく。

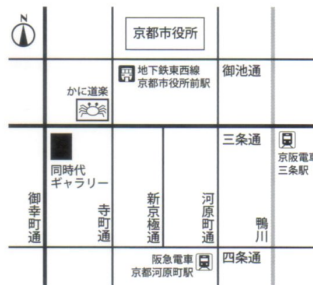
Absolute purity expressed from the inside that cannot be put into words. Things hidden beyond vision; interpreted as that which continues to be deep in our minds transcending the enumeration of letters or reason that cannot be expressed digitally. The Japanese-style painting group 'koe' explores new developments and presents "living voices" from a single resonating space.

2022.07.18 mon~07.24 sun  
12:00-19:00 [最終日は17:00]

後援 京都新聞/ホルベイン工業株式会社/ナカガワ胡粉絵具株式会社

## 同時代ギャラリー DOHJIDAI GALLERY OF ART

※ ギャラリーの規定により花のプレゼントはご遠慮ください



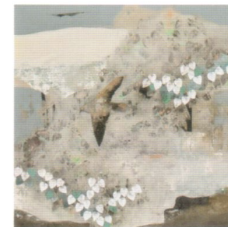
新型コロナウイルス感染拡大防止のため、ご入館および施設のご利用にあたってはマスクをご着用ください。また、急激な状況の変化により、止むを得ず会期・営業日時等を変更する場合があります。詳しくはホームページをご覧ください。



「光、射す」  
2021  
H1940×W1940mm  
麻紙/岩絵具

### 竹内 昌二 / Takeuchi Shoji

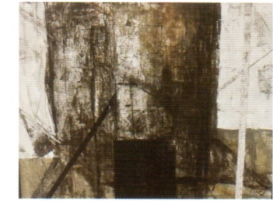
- 1989年 京都府生まれ
- 2012年 京展 入選 (14年 市長賞)
- 日展 入選 (以後出品 18年 特選)
- 2013年 日春展 入選 (以後出品 18年、新日春賞 21年、奨励賞、22年 新日春賞)
- 2014年 京大美術工芸大学院修士課程絵画専攻日本画コース終了
- 2015年 全国西美術展 入選 (19年 佳作)
- 2018年 松竹日本画展 入賞 (20年 大賞)
- 2019年 個展「一軌跡を辿る」(ポルタギャラリー/京)
- 2021年 京都花鳥賞奨励賞 優秀賞 (22年 最優秀賞)
- 2022年 「SHIN-KOBE ART MEETING Ⅲ」(田中美術/兵庫)
- 他グループ展多数
- 現在 日展会友/新日春展会友/京都日本画家協会会員/泉五社所属



「葉での情景」  
2022  
H910×W910mm  
高知麻紙/岩絵具/銀箔

### 前川 祥子 / Maekawa Shoko

- 1987年 京都府生まれ
- 2009年 創画展 奨励賞 (同11年、19年 創画会賞 以後出品)
- 2010年 春季創画展 春季展賞 (同16、17、22年 以後出品)
- 松竹美術院花鳥画展 優秀賞 (同11年、15年 大賞)
- 2015年 第一回石本正日本画大賞展 準大賞
- 国際交流協会 国際交流協会賞
- 第2回 続京都日本画新展
- 2019年 いまのいまー見及す繪画ー(兵庫県立美術館 栗田の森ギャラリー/兵庫)
- 京都日本画新展(二条城-100人の画家、嵯峨野線を挟んで)(二条城二の丸殿台所)
- 2020年 京都日本画新展2020
- UNISON-日本画で織る思想-(三木美術館/兵庫)
- 2021年 いまのいまー見及す繪画ー(神戸アートビレッジセンター/兵庫)
- 2022年 未来につなぐ日本画展-松竹美術館公募展大賞受賞作家の現在
- 他グループ展多数
- 現在 創画会会員/京都日本画家協会会員



「wall」  
2021  
H909×W1167mm  
麻紙/水干顔料/岩絵具  
/アクリル/箔

### 田中 達也 / Tanaka Tatsuya

- 1984年 兵庫県生まれ
- 2007年 第39回 日展 初入選 (以後出品)
- 2009年 第44回 日春展 初入選 (以後出品)
- 2010年 全国西美術展 第一席 (15年 第二席)
- 2013年 第48回 日春展 奨励賞
- 2014年 日本画グループ『初』の会 展 (小大丸画館/大阪 以後出品)
- 2016年 第54回 兵庫展 兵庫県立美術館賞
- 2017年 第3日本画のカーニバル大地 田中達也二人展 (大津西武百貨店/滋賀)
- (同18年 西武百貨店/滋賀 いよてつ島屋/松山、神戸丸九/兵庫)
- 2019年 第3回 新日春展 奨励賞 (同21年)
- 表紙展「directions」(ギャラリー-わうわう/兵庫)
- 個展「構想する」(ポルタギャラリー/京)
- 京都国際交流協会展2019(京都市美術館 別館/京都 以後出品)
- 2020年 DNG兵庫展美術作家2020展 招待出品(栗田の森ギャラリー/兵庫)
- 改題 新第7回 日展 特選
- 2021年 京都日本画新展 2021
- 田中達也×西澤絵理 二人展「links-交差と起点」(北野坂ギャラリー/神戸)
- 臥龍楼日本画大賞展 奨励賞
- 2022年 Sparkle stone-日本画の現在-(名古屋タカシマヤ美術館/愛知)
- 他グループ展・企画展多数 川西市展・神戸町美術館 審査員 (共に2022年~2024年)
- 現在 日展会友/新日春展会友/京都日本画家協会会員/兵庫県日本画家連盟理事



「地を穿む」  
2018  
H1303×W1620mm  
絹布/水干顔料/岩絵具

### 森中 歩 / Morinaka Ayumi

- 1988年 三重県生まれ
- 2012年 春季創画展 (以後出品 13年~19年 春季展賞)
- 創画展 (以後出品 14年 奨励賞)
- 2013年 奈良芸術短期大学専攻科日本画コース終了
- 原展 (14年、17年、19年 / 京都)
- 2014年 続日本画新展 (15年、16年、19年)
- 2019年 京都日本画新展(二条城-100人の画家、嵯峨野線を挟んで)(二条城二の丸殿台所)
- 2020年 城北展 (22年 ギャラリー-えがく、タサカバギャラリー-合同企画/京都)
- 2022年 響さくら美術館花賞展 (響さくら美術館/東京)
- 他グループ展多数
- 現在 創画会友