

画家たちの旅

感動を求め、旅をする

[日本画家]

石本正

池田知嘉子

岩本和夫

奥村美佳

岸本裕子

中村文子

西野陽一

西久松吉雄

八田哲

平山英樹

松倉茂比古

吉川弘

吉村和起

岩本和夫「天使の時間」2003(平成15)年

The journey of the painters.

2021.1.2[土]—3.14[日]



浜田市立石正美術館

〒699-3225 島根県浜田市三隅町古市場589
Tel.0855-32-4388 Fax.0855-32-4389
<http://www.sekisho-art-museum.jp/>

【料金】一般600(500)円,高校・大学生300(240)円,小・中学生200(160)円

※()内は20名以上の団体料金 ※「しまね家庭の日」毎月第3日曜日に家族で来館された高校生以下の観覧無料

【開館時間】9:00~17:00(入館は16:30まで) 【休館日】月曜日(祝日の場合は開館,翌平日休館)

【主催】浜田市立石正美術館 浜田市 浜田市教育委員会 公益財団法人浜田市教育文化振興事業団

石本正生誕 100 年
ISHIMOTO
SHO
100
Anniversary of birth



奥村美佳「旅の樹」1997(平成9)年



松倉茂比古「夜の中へ(ANTICOLI)」1995(平成7)年



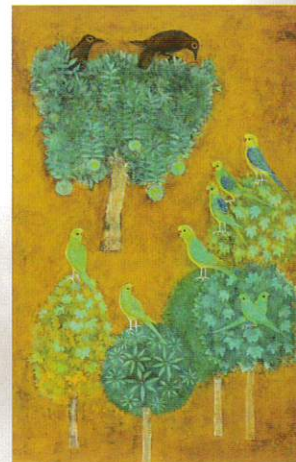
石本正「スカノン」制作年不明

画家たちの旅

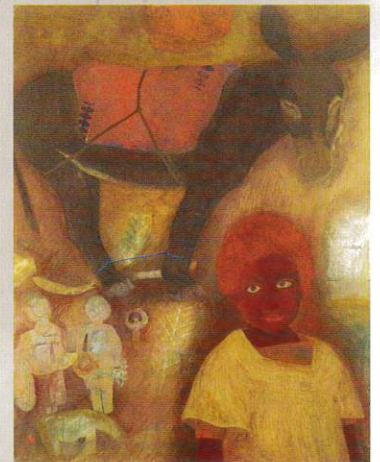
— 感動を求め、旅をする

多くの画家は、感動を求めて旅をします。日本画家・石本正(1920-2015、島根県浜田市出身)もその一人。日本の古い風景や雪山を求めて国内を旅するだけでなく、若き日に憧れた中世ヨーロッパ美術を見るために南欧を中心に何度も旅をしました。本展では、石本正をはじめとする現代日本画家たちが旅をテーマにえがいた作品を展覧します。遠い空の下で出会ったその土地の文化・風景・人々。それぞれの旅の中で得た感動を絵筆に込めた画家たちの作品をどうぞご覧ください。

The journey of the painters.



吉村和起「樹とカラスとインク」
2011(平成23)年



池田知嘉子「ルイザの世界」1978(昭和53)年

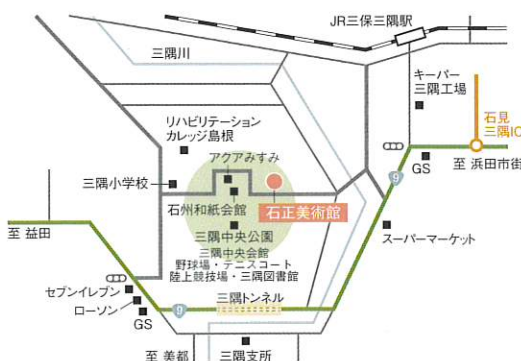
ギャラリー

《干支展2021-丑-》 入場無料

会期:1月2日(土)~24日(日)

《石正美術館プレイバックvol.3》 入場無料

会期:2月13日(土)~28日(日)



石正美術館を安心して
ご利用いただくために



マスクの着用



発熱・体調不良の方
ご利用不可



距離を空けて

新型コロナウイルス感染防止対策を行っています。
詳細につきましては、ホームページをご確認ください。

<http://www.sekisho-art-museum.jp/goriyoshosai>



【美術館へのアクセス】

- 最寄駅 三保三隅駅から車で5分
- JR山陰本線 浜田駅から三保三隅駅まで列車で20分
- 広島駅から浜田駅まで高速バスで2時間
- 山陰道 石見三隅ICより車で3分
- 萩・石見空港から車で40分

特別 割引券

ご利用期間:2021年1月2日[土]~3月14日[日]

会期中この割引券をご持参の方には、1名様まで当日料金から100円割引(※一般のみ)いたします。